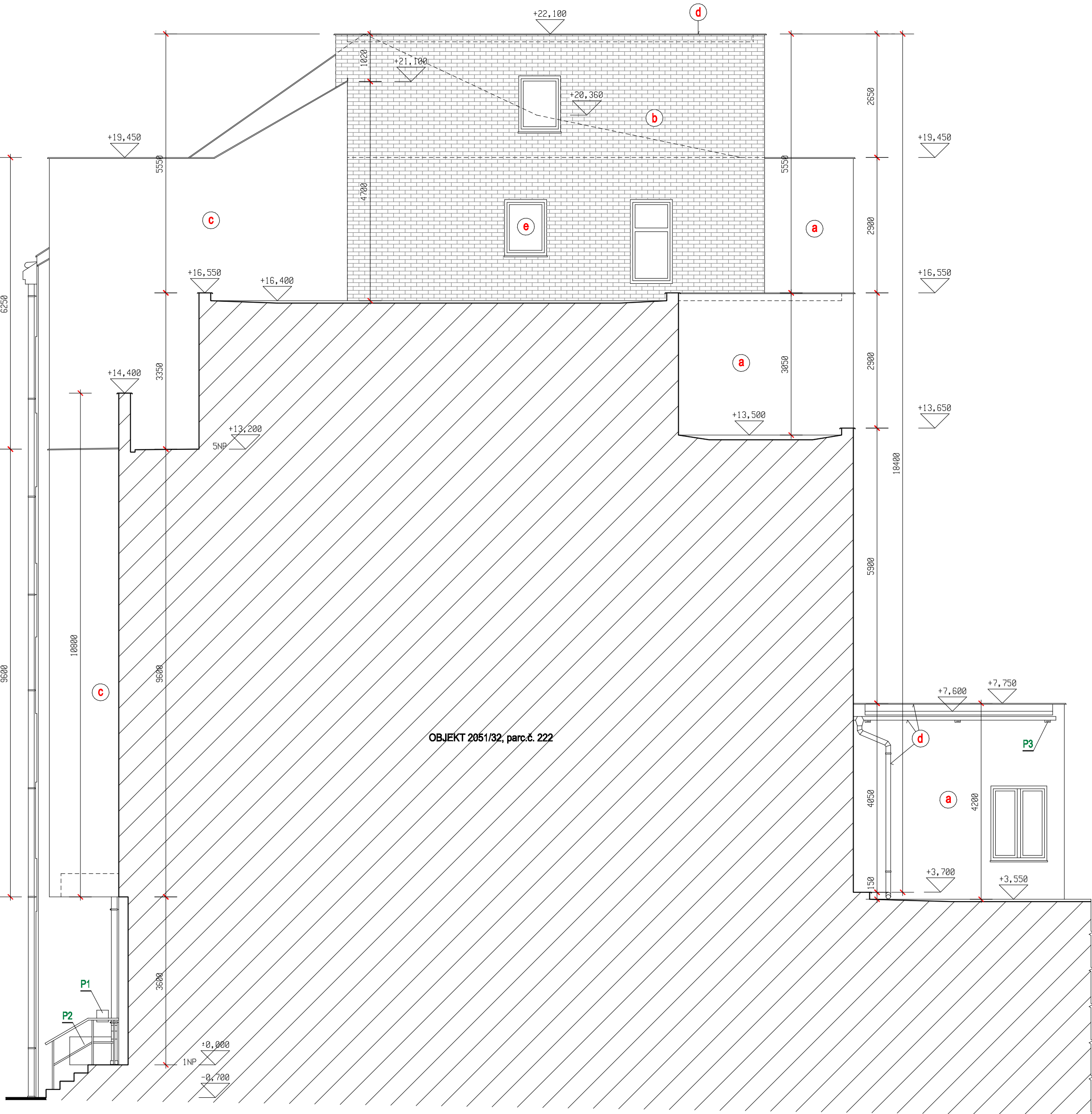


POHLED BOČNÍ - ZÁPADNÍ M 1:75

STÁVAJÍCÍ STAV



LEGENDA

- a** VNĚJŠÍ BRIZOLITOVÁ OMÍTKA V ŠEDÉM PŘÍRODNÍM ODSÍSTNÚ
- b** OBKLAD FASÁDNÍM GLAZOVANÝM PÁSKEM - KABŘINEC V HNĚDÉM ODSÍSTNÚ
- c** VNĚJŠÍ ŠTUKOVÁ OMÍTKA V ZELENÉM ODSÍSTNÚ
- d** KLEMPÍŘSKÉ PRUKY Z Pz PLECHU V ČERVENÉM ODSÍSTNÚ, V ZELENÉM ODSÍSTNÚ, ČÁST Z TiZn PLECHU PARAPETY OKEN Z TAŽENÉHO HLINÍKU V BÍLÉ BARVĚ
- e** PLASTOVÁ OKNA A DVEŘE ZASKLENÉ IZOLAČNÍM DVOJSKLEM V BÍLÉ BARVĚ

POPISKY

- P1** EL. INSTALAČNÍ KRABICE
- P2** KOVOVÝ ROZVADĚČ - HLAVNÍ JIŠTĚNÍ EL.
- P3** PROVĚTRÁVACÍ MŘÍŽKY V PZ ÚPRAVĚ

ORIENTACE



OBJEKT K BYDLENÍ
HLAVNÍ NÁMĚSTÍ 2051/32, KRNOV
parc.č. 222 - 441m2
k.ú. KRNOV - HORNÍ PŘEDMĚSTÍ [674737]

POZNÁMKY
- STÁVAJÍCÍ STAV BYL VYNESEN NA PODKLADĚ PROJEKTOVÉ DOKUMENTACE Z ROKU 3/1980 ZPRACOVANÉ PODNIKEM ČESKÉHO SVAZU BYTOVÝCH DRUŽSTEV A NA PODKLADĚ MÍSTNÍHO ŠETŘENÍ S DOMĚŘENÍM
- NEDOSTUPNÉ DETAILS, A TO PŘEDEVŠÍM V OBLASTI STŘECHY SE MOHOU LIŠIT OD SKUTEČNOSTI

OPRAVA A ZATEПЛENÍ FASÁDY OBJEKTU
HLAVNÍ NÁMĚSTÍ 2051/32, KRNOV

INVESTOR: MĚSTO KRNOV
HLAVNÍ NÁMĚSTÍ 96/1, 794 01 KRNOV

PROJEKTANT
R.ZATLOUKAL

PARÉ ČÍSLO

POHLED BOČNÍ - ZÁPADNÍ
STÁVAJÍCÍ STAV
D.1.1 ARCHITEKTONICKO-STAVEBNÍ ŘEŠENÍ

RZ 91-2017/13
ZÁŘÍ 2017
TECHNICKÁ POMOC
měřítka 1:75
ozn.výkr. D.1.1-8